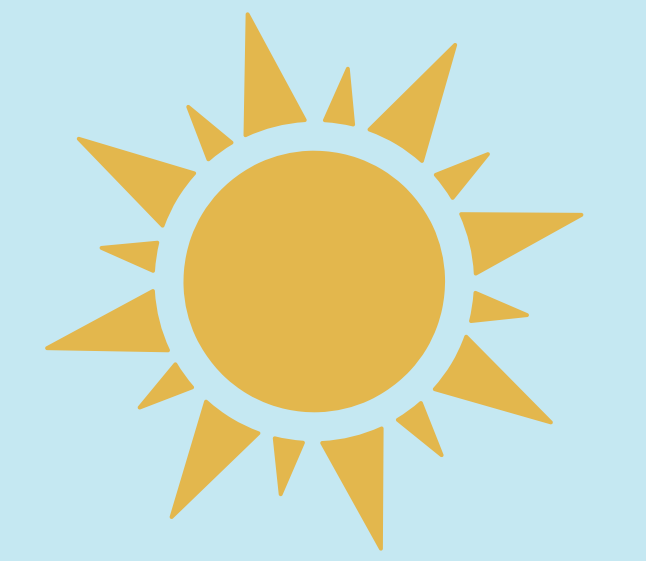


# Fra landbrugsjord til vådlægning



## Idé (år 1)

### Hvor kan der potentielt udtages jord?

- Lodsejerhenvendelse til udtagningskonsulent, Naturstyrelsen eller kommune
- Genbesøg af tidligere forundersøgelser
- Screening af område med udgangspunkt i tørvekort
- Invitation til opstartsmøde i potentielle projektområder



## Forberedelse (år 1-2)

### Afgrænse projektområde og indsende ansøgning

- Opstartsmøder med centrale lodsejere, hvor projektets afgrænsning laves i samarbejde
- Dialog blandt udtagningsaktører (Naturstyrelsen, Kommune og udtagningskonsulenter)
- Projektbeskrivelse til ansøgning af udtagningsordning



## Forundersøgelse (år 1-2)

### Hvordan kan jorden udtages?

- Ejendomsmæssige forundersøgelser: Løbende dialog med lodsejere i forhold til deres viden om projektområdet og ønsker til projektet.
- Teknisk forundersøgelse: Hvilke vådlægningstiltag skal benyttes, hvor vådt bliver området efter vådlægning og er der behov for afværgeforanstaltninger?
- Udtagning af jordprøver til bestemmelse af kulstof- og fosforindhold i jorden
- Konsekvensvurderinger i relation til blandt andet miljø og natur
- Endelig projektafgrænsning



## Realisering (år 2-7)

### Etablering af projektet

- Jordfordeling gennemføres efter behov
- Køb/salg af ejendomme
- Myndighedsbehandling
- Detailprojektering
- Gennemførelse af projekt



## Forankring (år 3-8)

- Aflevering af projekt
- Tilsyn og kontrol
- Udbetaling af kompensation

